

LEGENDA:

-  gniazdo wtykowe 1P+N+PE ok. h=20cm
-  gniazdo siłowe 3P+N+PE, h=35cm
-  gniazdo do zmywarki, h=35cm osobne zabezpieczenie
-  gniazdo wtykowe balkonowe IP65 1P+N+PE ok. h=20cm
-  gniazdo wtykowe nadblatowe h=105cm
-  gniazdo wtykowe lodówkowe h=15cm
-  wyłącznik rolet okiennych h=135 cm
-  Termostat
-  wyłącznik 1. bieg., h=135cm
-  wyłącznik schodowy, h=135cm
-  wyłącznik seryjny, h=135cm
-  wyłącznik krzyżowy, h=135cm
-  gniazdko ethernetowe, ok. h=20cm
-  gniazdko telefoniczne, ok. h=20cm
-  gniazdko telewizyjne, ok. h=20cm
-  wideodomofon
-  wypust oświetleniowy
-  tablica rozdzielcza 30x18, hdolna krawędź=220cm
-  Zestaw Prakowy układ pionowy -zasilanie gn.wtyk. 230V h=65cm -odpływ h=45 cm
-  bateria stojąca umywalkowa
-  bateria stojąca do zlewozmywaka
-  bateria ścienna prysznicowa
-  podejście wody i odpływ
-  pion wentylacyjny
-  pion kanalizacyjny
-  -grzejniki płytowe
-  -grzejniki drabinkowe
-  -skrzynka ethernet 30x30x10cm h=15 cm ponad posadzką
-  -wc podwieszane ze stelażem
-  - wentylator Helios wentylacja mechaniczna hgdna krawędź= 14cm pod stropem

WSZYSTKIE WYMIARY PODANO Z TOLERANCJĄ:
PUNKT. ELEKTRYCZNYCH: +/- 3cm
PODŁĄCZENIA INSTALACJI WOD-KAN. I GRZEJNIKÓW: +/- 2cm

UWAGA! WSZYSTKIE WYMIARY PODANO BEZ TYNKÓW
Podłączenia instalacji wod.-kan. mogą być widoczne ponad posadzką.

WYSOKOŚĆ PARAPETU PODANO Z TOLERANCJĄ +/- 3cm.



UWAGA! Podejścia WOD-KAN umieszczane na ścianach konstrukcyjnych, oraz kominowych nie będą wkuwane. Zabudowa Gips Karton leży po stronie klienta po odbiorze mieszkania.



Zabudowa Gips-Kartonowa wykonywana przez klienta po odbiorze mieszkania.




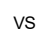


Przyłącze klimatyzacji, realizowane przez firmę Ataner sp. z o.o. do granicy mieszkania h=7cm pod stropem



Jedn. wewnętrzne-montaż podobiorowy przez właściciela (instalacja odprowadzenia skroplin - Ataner. Podejście skroplin wykonać w posadzce pod przyszłą jednostką wewnętrzną)

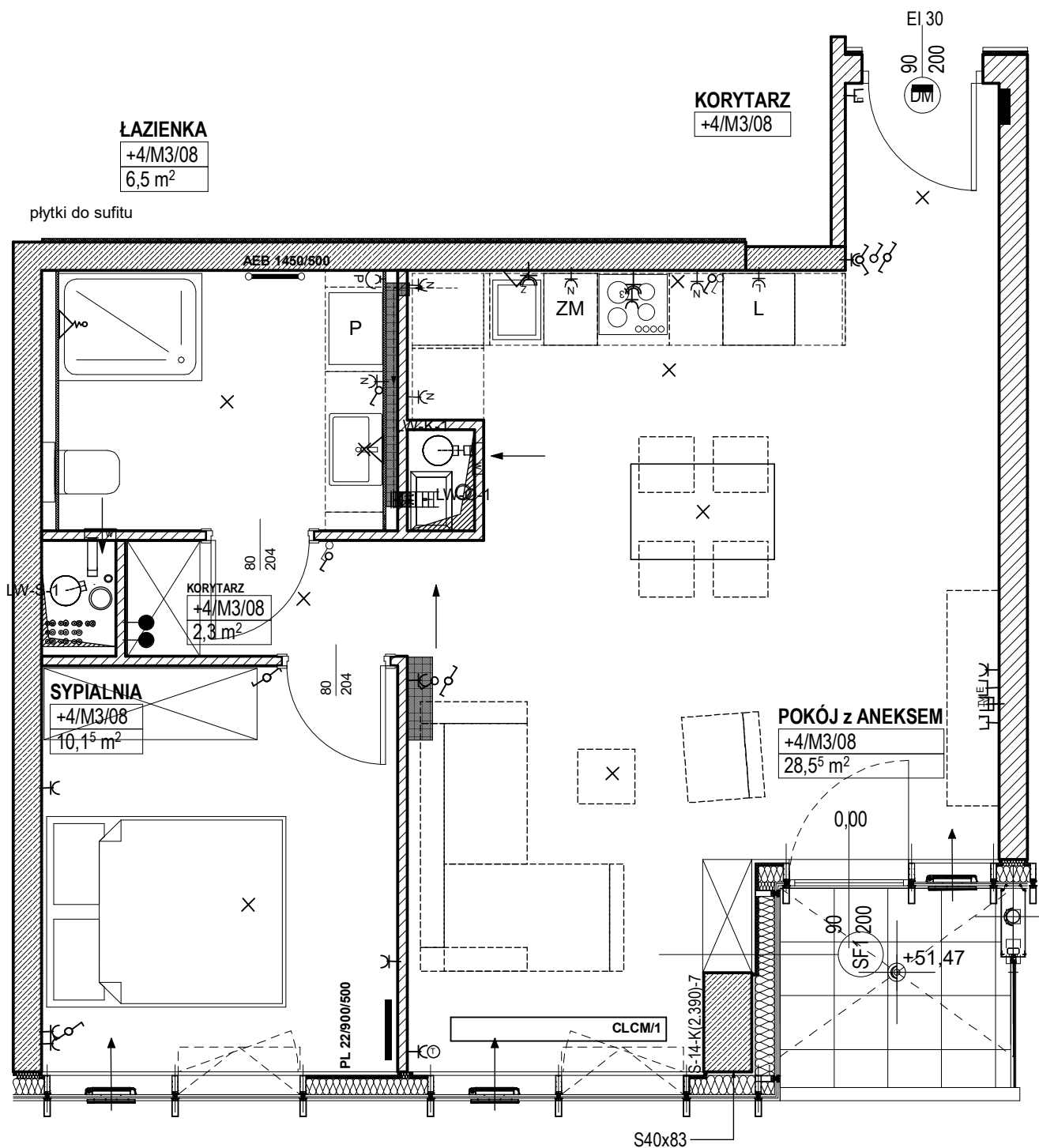
KLIENT PRZYJMUJE DO WIADOMOŚCI:

1. INSTALACJE WOD-KAN (RURY KANALIZACYJNE ORAZ PODEJŚCIA WODY ZIMNEJ I CIEPŁEJ) W ŚCIANACH ŻELBETOWYCH NIE SĄ WKUWANE W ŚCIANĘ W CELU ZAKRYCIA RUR NIEZBĘDNE JEST WYKONANIE PO ODBIORZE PRZEDŚCIANKI G-K
2. PROJEKT KLIMATYZACJI JEST PROJEKTEM POGŁĄDOWYM PRZEWIDUJE PROWADZENIE RUR PRZY SUFICIE. INSTALACJA WYKONANA PRZEZ FIRMĘ ATANER KOŃCZY SIĘ NA WEJŚCIU DO MIESZKANIA (szacht kominowa)
3. KLIENT MA PRAWO WNIĘŚĆ POPRAWKI W CIĄGU 2 TYGODNI OD DATY PODPISANIA UZGODNIENIA I PRZEKAZANE NA BUDOWĘ DO REALIZACJI.

- PL  -grzejniki płytowe **Stelrad Planar Style**
- VS  -grzejniki pionowe **Stelrad Vertex Style**
- CLCM/1  -grzejniki kanałowe **Jaga Clima Canal** odległość krawędzi 26cm od fasady
-  -grzejniki drabinkowe **AEB 1600/500**
AEB 1450/500

Wszystkie włączniki 15 cm od krawędzi ściany/otworu jeśli nie opisano inaczej

Katalog ma charakter poglądowy, na etapie wykonawczym mogą nastąpić korekty powierzchni oraz zmiany układu funkcjonalnego



ZESPÓŁ MIESZKANIOWO-BIUROWY - TOWAROWA 39

ELEMENTY WYKOŃCZENIA

PARAPETY	standard
POSADZKA	standard (12mm)
POWIERZCHNIA	49.09m ²

OZNACZENIE MIESZKANIA

4M03 PIĘTRO 4			BRANŻA
elektr. /co / wod-kan			
UZGODNIŁ	DATA	SKALA	POTWIERDZENIE PODPISEM
mgr inż. arch. ANDRZEJ NOWOTNY	03.07.2019	1:50	