

LEGENDA:

- gniazdo wtykowe 1P+N+PE ok. h=20cm
- gniazdo siłowe 3P+N+PE, h=35cm
- gniazdo do zmywarki, h=35cm osobne zabezpieczenie
- gniazdo wtykowe balkonowe IP65 1P+N+PE ok. h=20cm
- gniazdo wtykowe nadblatowe h=105cm
- gniazdo wtykowe lodówkowe h=15cm
- wyłącznik rolet okiennych h=135 cm
- Termostat
- wyłącznik 1. bieg., h=135cm
- wyłącznik schodowy, h=135cm
- wyłącznik seryjny, h=135cm
- wyłącznik krzyżowy, h=135cm
- gniazdko ethernetowe, ok. h=20cm
- gniazdko telefoniczne, ok. h=20cm
- gniazdko telewizyjne, ok. h=20cm
- wideodomofon
- wypust oświetleniowy
- tablica rozdzielcza 30x18, hdolna krawędź=220cm
- Zestaw Pralkowy układ pionowy -zasilanie gn.wtyk. 230V h=65cm -odpływ h=45 cm
- bateria stojąca umywalkowa
bateria stojąca do zlewozmywaka
- bateria ścienna prysznicowa
- podejście wody i odpływ
- pion wentylacyjny
- pion kanalizacyjny
- grzejniki płytowe
- grzejniki drabinkowe
- skrzynka ethernet 30x30x10cm h=15 cm ponad posadzką
- wc podwieszane ze stelażem
- wentylator Helios wentylacja mechaniczna hgdna krawędź= 14cm pod stropem

WSZYSTKIE WYMIARY PODANO Z TOLERANCJĄ:
PUNKT. ELEKTRYCZNYCH: +/- 3cm
PODŁĄCZENIA INSTALACJI WOD-KAN. I GRZEJNIKÓW: +/- 2cm

UWAGA! WSZYSTKIE WYMIARY PODANO BEZ TYNKÓW
Podłączenia instalacji wod.-kan. mogą być widoczne ponad posadzką.

WYSOKOŚĆ PARAPETU PODANO Z TOLERANCJĄ +/- 3cm.

UWAGA! Podejścia WOD-KAN umieszczane na ścianach konstrukcyjnych, oraz kominowych nie będą wkuwane. Zabudowa Gips Karton leży po stronie klienta po odbiorze mieszkania.

Zabudowa Gips-Kartonowa wykonywana przez klienta po odbiorze mieszkania.

Przyłącze klimatyzacji, realizowane przez firmę Ataner sp. z o.o. do granicy mieszkania h=7cm pod stropem

Jedn. wewnętrzne-montaż podobiorowy przez właściciela (instalacja odprowadzenia skroplin - Ataner. Podejście skroplin wykonać w posadzce pod przyszłą jednostką wewnętrzną)

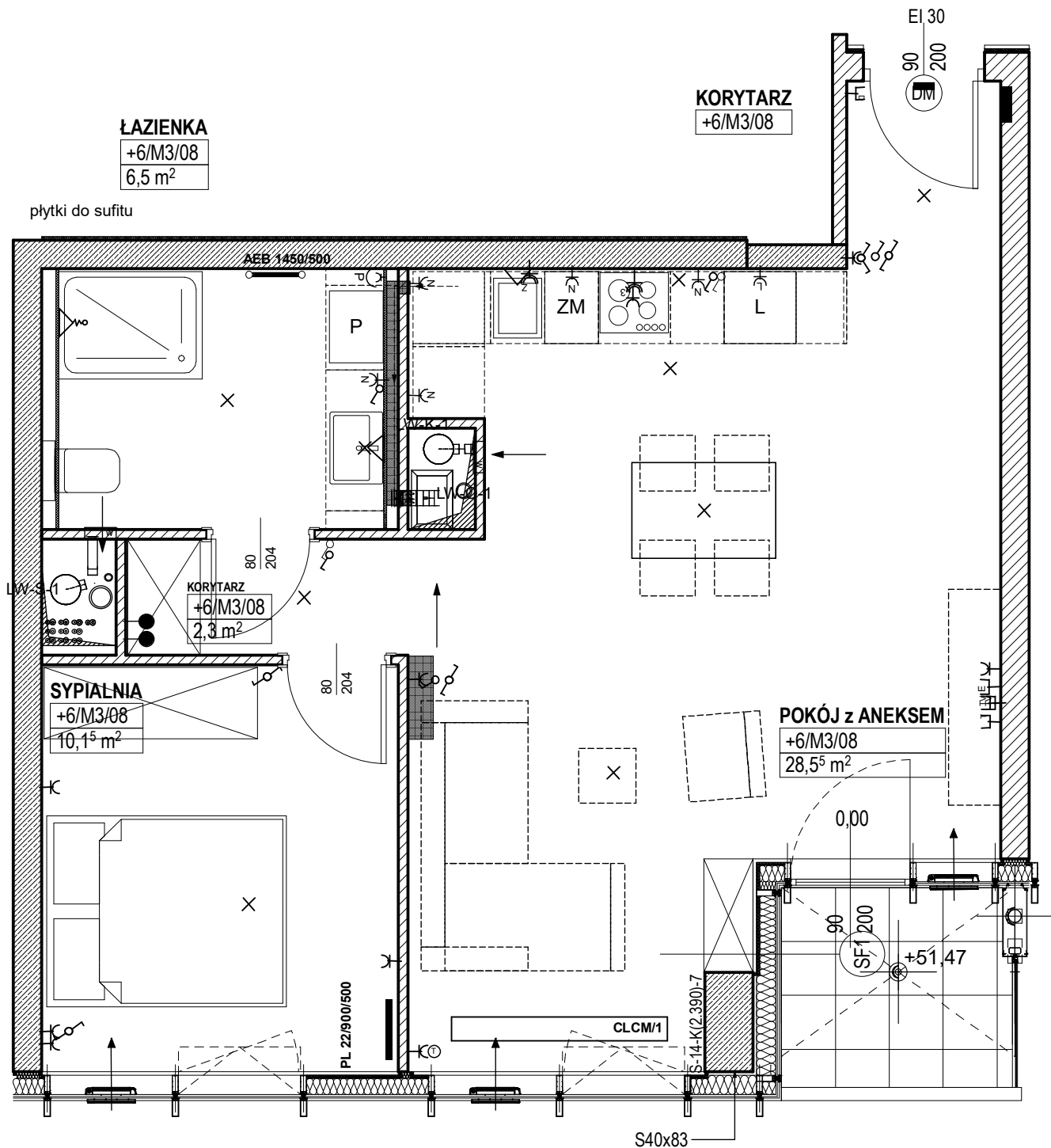
KLIENT PRZYJMUJE DO WIADOMOŚCI:

1. INSTALACJE WOD-KAN (RURY KANALIZACYJNE ORAZ PODEJŚCIA WODY ZIMNEJ I CIEPŁEJ) W ŚCIANACH ŻELBETOWYCH NIE SĄ WKUWANE W ŚCIANĘ W CELU ZAKRYCIA RUR NIEZBĘDNE JEST WYKONANIE PO ODBIORZE PRZEDŚCIANKI G-K
2. PROJEKT KLIMATYZACJI JEST PROJEKTEM POGŁĄDOWYM PRZEWIDUJE PROWADZENIE RUR PRZY SUFICIE. INSTALACJA WYKONANA PRZEZ FIRMĘ ATANER KOŃCZY SIĘ NA WEJŚCIU DO MIESZKANIA (szacht komin)
3. KLIENT MA PRAWO WNIĘŚĆ POPRAWKI W CIĄGU 2 TYGODNI OD DATY PODPISANIA UZGODNIENIA I PRZEKAZANE NA BUDOWĘ DO REALIZACJI.

- PL -grzejniki płytowe **Stelrad Planar Style**
- VS -grzejniki pionowe **Stelrad Vertex Style**
- CLCM/1 -grzejniki kanałowe **Jaga Clima Canal** odległość krawędzi 26cm od fasady
- grzejniki drabinkowe **AEB 1600/500**
AEB 1450/500

Wszystkie włączniki 15 cm od krawędzi ściany/otworu jeśli nie opisano inaczej

Katalog ma charakter poglądowy, na etapie wykonawczym mogą nastąpić korekty powierzchni oraz zmiany układu funkcjonalnego



ZESPÓŁ MIESZKANIOWO-BIUROWY - TOWAROWA 39

ELEMENTY WYKOŃCZENIA

PARAPETY standard

POSADZKA standard (12mm)

POWIERZCHNIA 49.09m²

OZNACZENIE MIESZKANIA

6M03 PIĘTRO 6

UZGODNIŁ

mgr inż. arch. ANDRZEJ NOWOTNY

DATA

03.07.2019

SKALA

1:50

BRANŻA

elektr. /co / wod-kan

POTWIERDZENIE PODPISEM