

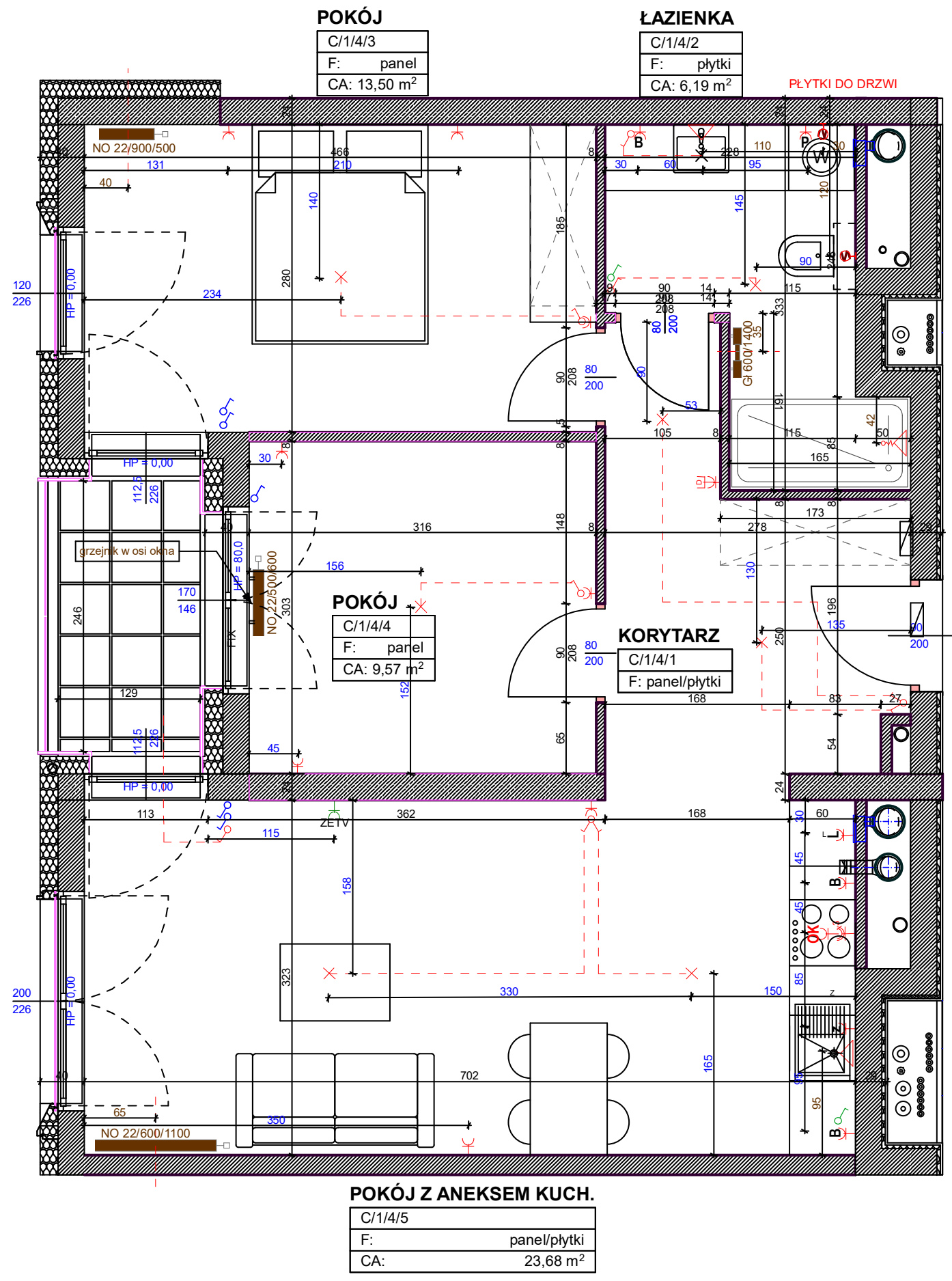
# LEGENDA:

## NA PODGÓRNIKU 2

W przypadku łączenia kuchni z pokojem należy zapewnić w tym pomieszczeniu wentylację grawitacyjną lub mechaniczną z podłączeniem do niej okapu wywiewnego nad trzonem kuchennym, a także zapewnienia odprowadzenia powietrza dodatkowym otworem wywiewnym usytuowanym nie więcej niż 15 cm poniżej płaszczyzny sufitu. Dz. U. z 2002r. Nr 75, poz.690

- gniazdo wtykowe 1P+N+PE ok. h=20cm
- gniazdo siłowe 3P+N+PE, h=35cm
- gniazdo do zmywarki, h=35cm osobne zabezpieczenie
- wyłącznik 1. bieg., h=135cm
- wyłącznik schodowy, h=135cm
- wyłącznik seryjny, h=135cm
- wyłącznik krzyżowy, h=135cm
- gniazdko telefoniczne, ok. h=20cm
- gniazdko telewizyjne, ok. h=20cm
- wideodomofon
- wypust oświetleniowy
- wypust oświetleniowy kinkiet h=200cm
- tablica rozdzielcza 30x18, h=220cm -skrzynka ethernet 30x30x10cm
- bateria stojąca umywalkowa
- bateria ścienna prysznicowa
- bateria stojąca do zlewozmywaka
- podejście wody i odpływu
- pion wentylacyjny
- pion kanalizacyjny
- grzejniki płytowe
- grzejniki drabinkowe
- WC PODWIESZANE WYKONA PODEJSCIE W OSI SYMBOLU
- gniazdo ETHERNET
- ZESTAW GNIAZD WYMIAR DO OSI ZESTAWU
- gniazdo wtykowe nadblatowe 1P+N+PE ok. h=105cm
- gniazdo wtykowe lodówki ok. h=15cm
- gniazdo wtykowe pralki ok. h=105cm
- gniazdo wtykowe OKAP ok. h=215cm
- Wiatrak
- Rolety
- ZGODNIE Z SYMBOLEM MONTOWAĆ W OSI ELEMENTU
- ZGODNIE Z SYMBOLEM MONTOWAĆ W OSI ELEMENTU
- ZGODNIE Z SYMBOLEM MONTOWAĆ W OSI ELEMENTU
- ZGODNIE Z SYMBOLEM MONTOWAĆ W 30CM OD KRAWĘDZI SZAFKI

WSZYSTKIE WYMIARY PODANO Z TOLERANCJĄ:  
 PUNKT. ELEKTRYCZNYCH : +/- 3cm  
 PODŁĄCZENIA INSTALACJI WOD-KAN. I GRZEJNIKÓW: +/- 2cm  
 UWAGA! WSZYSTKIE WYMIARY PODANO BEZ TYNKÓW  
 Podłączenia instalacji wod.-kan. mogą być widoczne ponad posadzką.  
 WYSOKOŚĆ PARAPETU PODANO Z TOLERANCJĄ +/- 3cm.



### ZESPÓŁ MIESZKANIOWY - NA PODGÓRNIKU

ELEMENTY WYKOŃCZENIA		OZNACZENIE MIESZKANIA			BRANŻA
PARAPETY	STANDARD	C.1.4 PIĘTRO 1			elektr. /co / wod-kan
POSADZKA	1,2 cm	UZGODNIŁ	DATA	SKALA	POTWIERDZENIE PODPISEM
POWIERZCHNIA	61,44 m <sup>2</sup>	mgr inż. arch. K.Biedak	31.01.2020	1:50	standard