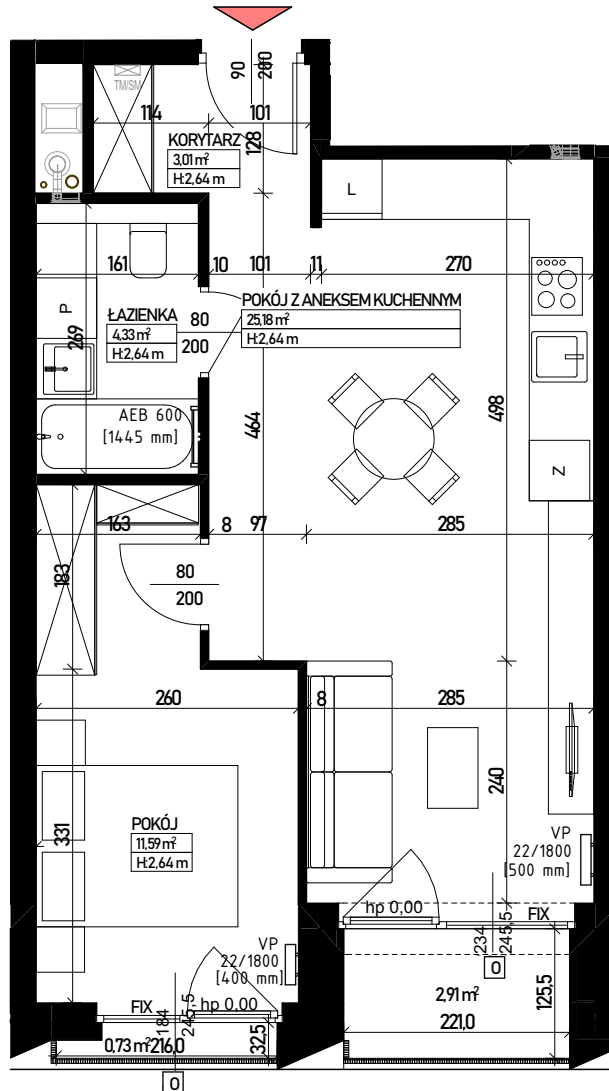




UL. PIEKARY



A.2.6

POWIERZCHNIA - 44,11 m²

BALKON - 2,91 m² + 0,73 m²

WYSOKOŚĆ POM. - 2,64 m

PIĘTRO +2

BUDYNEK MIESZKALNY WIELORODZINNY Z USŁUGAMI PRZY ULICY PIEKARY 18.

KATALOG MA CHARAKTER POGLĄDOWY. NA ETAPIE WYKONAWCZYM MOGĄ NASTĄPIĆ KOREKTY POWIERZCHNI ORAZ ZMIANY UKŁADU FUNKCJONALNEGO.

OSTATECZNY GABARYT STOLARKI OKIENNEJ UZALEŻNIONY OD WYBRANEGO SYSTEMU OKIENNEGO.

WYMIARY NA RYSUNKU ODNOŚĄ SIĘ DO ŚCIAN PO WYKONCZENIU (OTYNKOWANYCH).

30.07.2024

O okno (+ROLETA)

F okna fasadowe otwieralne (BRAKROLET)

F* fasada uchylna

FIX kwatera stała nieotwieralna

0m

5m

SKALA

1:75

