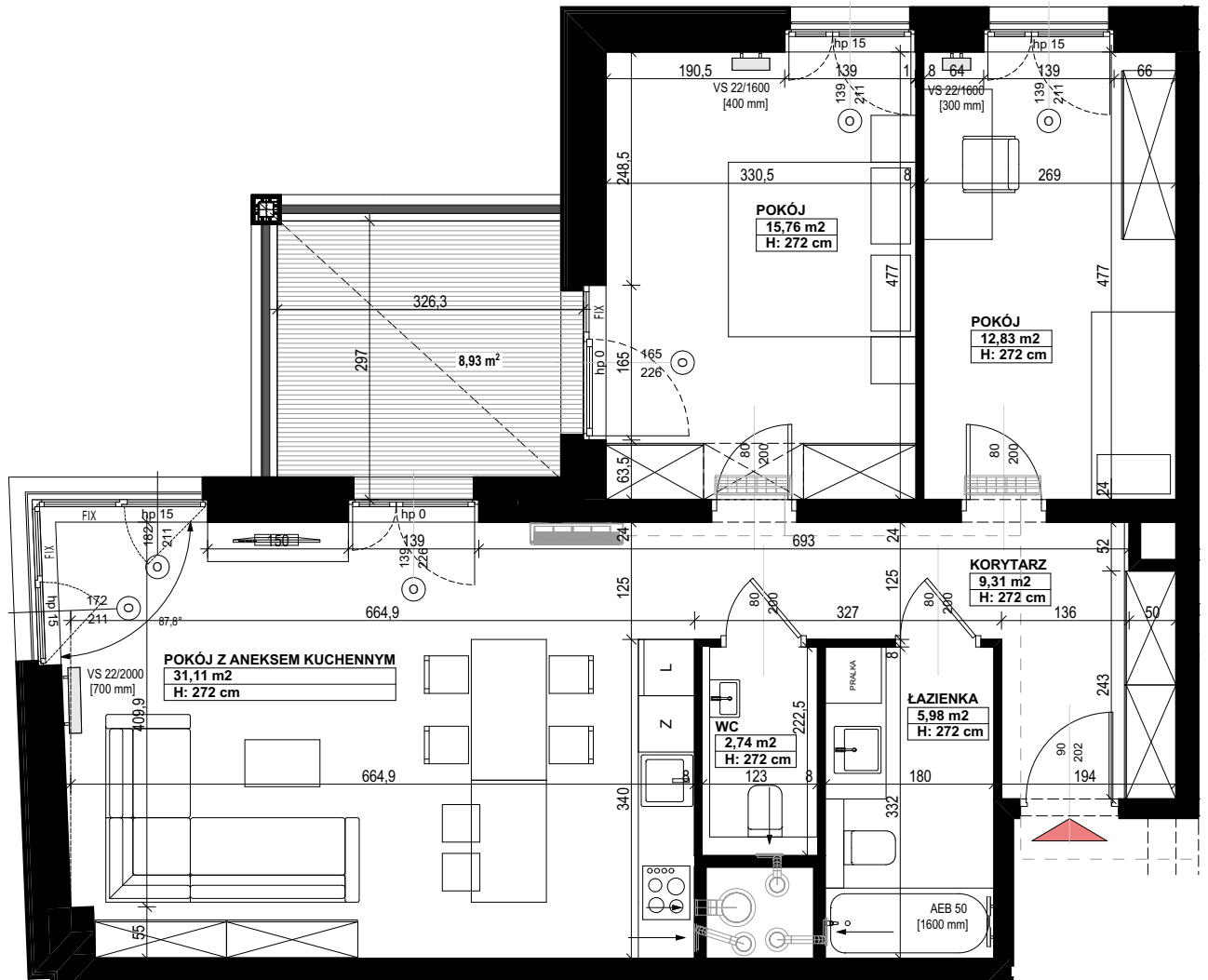


# ZWIERYNIECKA 15

UL. ZWIERYNIECKA

PIĘTRO +1

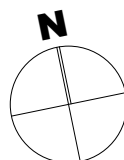
UL. GAJOWA



0m 5m

SKALA

1:75



## A.1.4

**POWIERZCHNIA - 77,73m<sup>2</sup>**

**BALKON - 8,93m<sup>2</sup>**

**PIĘTRO 1**

**BUDYNEK MIESZKALNY WIELORODZINNY Z USŁUGAMI PRZY ULICY ZWIERYNIECKIEJ 15.**

KATALOG MA CHARAKTER POGLĄDOWY. NA ETAPIE WYKONAWCZYM MOGĄ NASTĄPIĆ KOREKTY POWIERZCHNI ORAZ ZMIANY UKŁADU FUNKCJONALNEGO.

OSTATECZNY GABARYT STOLARKI OKIENNEJ UZALEŻNIONY OD WYBRANEGO SYSTEMU OKIENNEGO.

WYMIARY NA RYSUNKU ODNOŚĄ SIĘ DO ŚCIAN PRZED WYKOŃCZENIEM (NIEOTYNKOWANYCH).

09.06.2021

**ARCHITEKTURA**



PRACOWNIA  
ARCHITEKTONICZNA  
*Stępiński*  
EWY I STANISŁAWA  
SĘPIŃSKICH