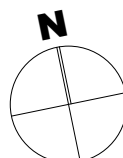


0m 5m

SKALA

1:75



### A.3.6

**POWIERZCHNIA - 30,58m<sup>2</sup>**

**BALKON - 5,39m<sup>2</sup>**

**PIĘTRO 3**

**BUDYNEK MIESZKALNY WIELORODZINNY Z USŁUGAMI PRZY ULICY ZWIERYZYNIECKIEJ 15.**

KATALOG MA CHARAKTER POGLĄDOWY. NA ETAPIE WYKONAWCZYM MOGĄ NASTĄPIĆ KOREKTY POWIERZCHNI ORAZ ZMIANY UKŁADU FUNKCJONALNEGO.

OSTATECZNY GABARYT STOLARKI OKIENNEJ UZALEŻNIONY OD WYBRANEGO SYSTEMU OKIENNEGO.

WYMIARY NA RYSUNKU ODNOŚĄ SIĘ DO ŚCIAN PRZED WYKOŃCZENIEM (NIEOTYNKOWANYCH).

09.06.2021

**ARCHITEKTURA**



PRACOWNIA  
ARCHITEKTONICZNA  
*Stanisław Sipiński*  
EWY I STANISŁAWA  
SIPIŃSKICH