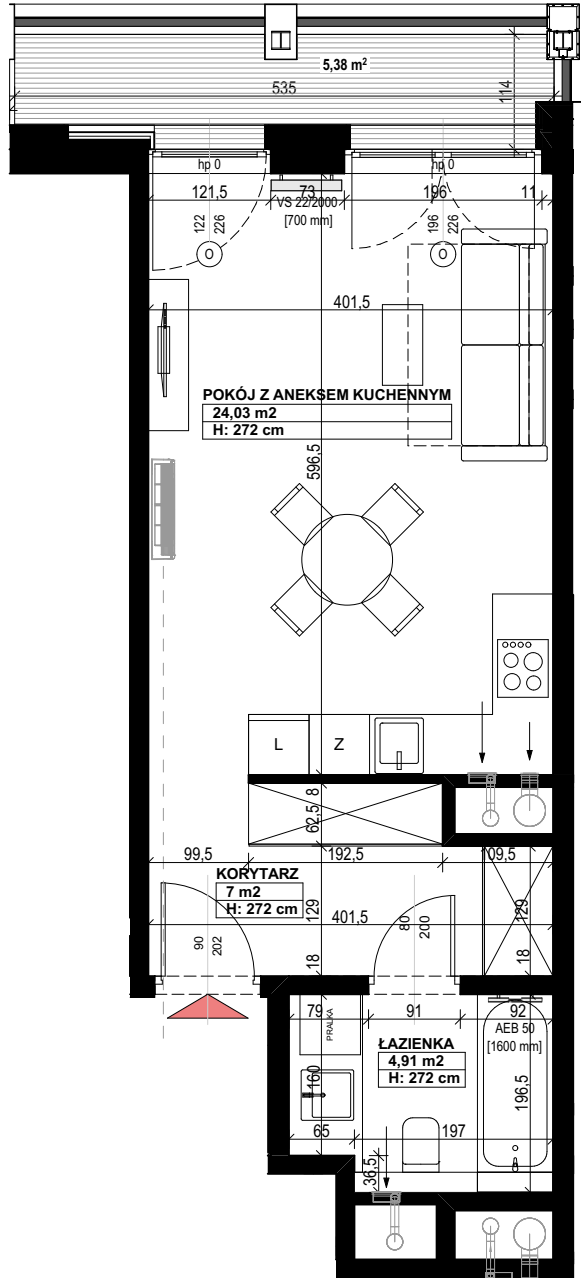
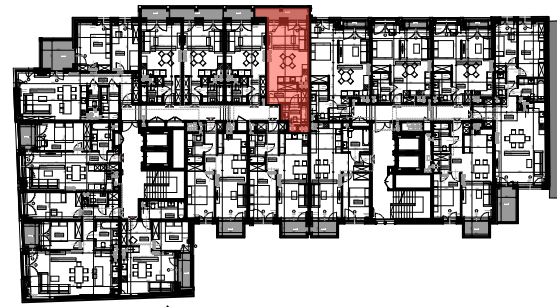


ZWIERYNIECKA 15

UL. ZWIERYNIECKA

PIĘTRO +3

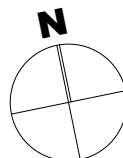
UL. GAJOWA



0m 5m

SKALA

1:75



A.3.8

POWIERZCHNIA - 35,94m²

BALKON - 5,38m²

PIĘTRO 3

BUDYNEK MIESZKALNY WIELORODZINNY Z USŁUGAMI PRZY ULICY ZWIERYNIECKIEJ 15.

KATALOG MA CHARAKTER POGLĄDOWY. NA ETAPIE WYKONAWCZYM MOGĄ NASTĄPIĆ KOREKTY POWIERZCHNI ORAZ ZMIANY UKŁADU FUNKCJONALNEGO.

OSTATECZNY GABARYT STOLARKI OKIENNEJ UZALEŻNIONY OD WYBRANEGO SYSTEMU OKIENNEGO.

WYMIARY NA RYSUNKU ODNOŚĄ SIĘ DO ŚCIAN PRZED WYKOŃCZENIEM (NIEOTYNKOWANYCH).

09.06.2021

ARCHITEKTURA



PRACOWNIA
ARCHITEKTONICZNA
Stępiński
EWY I STANISŁAWA
SIPIŃSKICH