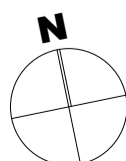


0m 5m

SKALA

1:75



B.2.5
POWIERZCHNIA - 81,4m²
BALKON - 5,71m²
PIĘTRO 2

BUDYNEK MIESZKALNY WIELORODZINNY Z USŁUGAMI PRZY ULICY ZWIERZYŃCIEKIEJ 15.

KATALOG MA CHARAKTER POGLĄDOWY, NA ETAPIE WYKONAWCZYM MOGĄ NASTĄPIĆ KOREKTY POWIERZCHNI ORAZ ZMIANY UKŁADU FUNKCJONALNEGO.

OSTATECZNY GABARYT STOLARKI OKIENNEJ UZALEŻNIONY OD WYBRANEGO SYSTEMU OKIENNEGO.

WYMIARY NA RYSUNKU ODNOŚZĄ SIĘ DO ŚCIAN PRZED WYKOŃCZENIEM (NIEOTYNKOWANYCH).

09.06.2021

ARCHITEKTURA

