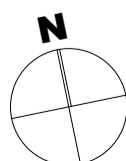


0m 5m

SKALA

1:75



**B.4.5**  
**POWIERZCHNIA - 81,15m<sup>2</sup>**  
**BALKON - 6,36m<sup>2</sup>**  
**PIĘTRO 4**

BUDYNEK MIESZKALNY WIELORODZINNY Z USŁUGAMI PRZY ULICY ZWIERYNIECKIEJ 15.

KATALOG MA CHARAKTER POGŁADOWY, NA ETAPIE WYKONAWCZYM MOGĄ NASTĄPIĆ KOREKTY POWIERZCHNI ORAZ ZMIANY UKŁADU FUNKCJONALNEGO.

OSTATECZNY GABARYT STOLARKI OKIENNEJ UZALEŻNIONY OD WYBRANEGO SYSTEMU OKIENNEGO.

WYMIARY NA RYSUNKU ODNOŚZĄ SIĘ DO ŚCIAN PRZED WYKOŃCZENIEM (NIEOTYNKOWANYCH).

09.06.2021

**ARCHITEKTURA**

